

# VELA

IL GIORNALE DELLA

50  
SINCE  
1975

**RISPARMIARE**  
La barca nuova  
spendendo meno

**SI FA COSÌ**  
Tutti i segreti per  
regolare l'albero

n. 04/025 Maggio € 7,50

www.giornaledellavela.com



## IN BARCA PER SEMPRE

**OVER 60**

Come restare in forma

**UNDER 30**

Come ci va la Gen Z

**A CONFRONTO**

Due modi di andare a vela



Abbiamo navigato in anteprima sulla superbarca Wally Rocket della squadra italiana all'Admiral's Cup, campionato mondiale delle barche d'altura. A pag. 90



**IN REGALO**

La grande guida  
ai migliori porti



NEW Grand Soleil Blue - Wally Rocket 51 - Cape 26 MALTEMPO Così te la cavi LISTINO Tutti i modelli



PROVATA PER VOI /2

GRAND SOLEIL BLUE

# Eco, micro, maxi

Per la prima volta Grand Soleil entra nel mondo dei weekender, lo fa con un 10 metri attento alla sostenibilità, con soluzioni da vero superyacht e ottime performance

di Luca Sordelli

**U**na “gentleman, o gentlewoman, boat”, un mezzo per armatori evoluti. Una barca raffinata con cui godersi il piacere dell’andare a vela per un’uscita di un giorno, o nel week-end. Grand Soleil, con il suo Blue, fa il suo debutto nel segmento dei weekender di lusso e lo fa in maniera tutta sua.

Prima di tutto in termini di stile: è evidente il forte richiamo alle “big boat” del Cantiere di Forlì, la gamma “Plus”. Tughino affilato e molto in avanti, pozzetto lungo, bordo libero basso e baglio

importante. A vederlo navigare inganna l’occhio: non sembra un natante, un scafo un centimetro sotto i dieci metri di lunghezza, quanto piuttosto un dodici metri o qualcosa di più. Anche in banchina, osservandolo esattamente da prua, sembra veramente un “maxi”, ma in piccolo. Le sue forme, non a caso, sono state ideate da Nauta Design, che di maxi se ne intende decisamente. Già un numero, da solo, dice molto: la larghezza massima di GS Blue è 3,70 metri: tra i 70 e i 100 centimetri in più degli altri “weekender chic” con cui dovrà vedersela sul mercato (Saffier e Tofinou





**I NUMERI DEL GS BLUE**  
Lungh. f.t.: 11,30 m  
Lungh. scafo: 9,99 m  
Baglio max: 3,7 m  
Pesc.: 2,20 m (1,80 optional)  
Disloc.: 3.500 kg  
Sup. velica bolina: 64 mq  
Gennaker: 110 mq  
Motorizzazione:  
E-Propulsion 6.0 Evo 6KW  
Capacità batterie: 4 kWh  
Progetto: Nauta Design -  
Matteo Polli  
Prezzo: 229.000 euro + IVA  
[www.grandsoleil.net](http://www.grandsoleil.net)

su tutti). Tutta questa superficie a disposizione libera spazio per un pozzetto sconfinato e soprattutto per un grande prendisole a poppa, che è veramente una delle "briscole" più pesanti che il nuovo Grand Soleil ha da giocare con la concorrenza.

#### **BLUE DI NOME, GREEN DI FATTO**

Nuovo nelle linee ma nuovo anche nella sostanza, nella costruzione e nella propulsione. GS Blue è infatti realizzato interamente in sandwich e sottovuoto. Inoltre, grazie alla collaborazione con NL

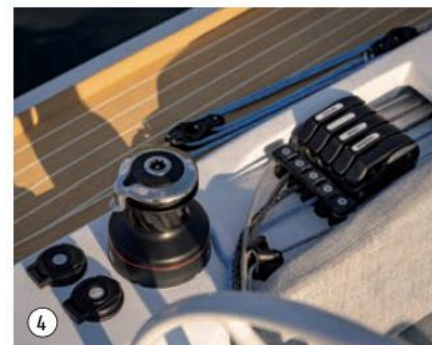
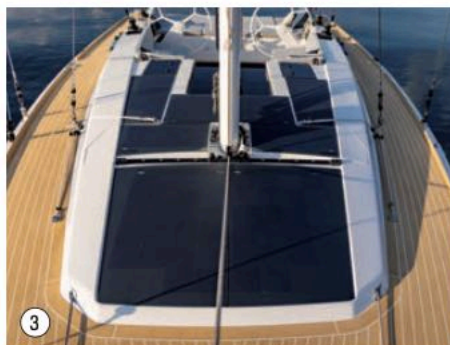
Comp, utilizza resine termoplastiche anziché le tradizionali termoidurenti. Qual è la differenza? Le prime, a fine vita della barca, permettono il riciclo integrale del composito che, sottoposto ad un processo termico/chimico, rende possibile separare la resina dalla fibra di vetro per poterle riciclare. In quest'ottica è progettata e costruita tutta la barca: impianti, attrezzatura e cablaggi sono già installati nell'ottica del disassemblaggio e del riciclo. La propulsione di GS Blue è elettrica, 6 kW di potenza con trasmissione diretta Pod Drive di E-Propulsion. Il pacco batterie è da



PROVATA PER VOI 2



Facile da portare, ma dai numeri sorprendenti. Il Grand Soleil Blue è perfetto per arr



#### ALL'ESTERNO

1. Il design, interni ed esterni, di GS Blue è di Nauta, l'architettura navale è di Matteo Polli.
2. Lo specchio di poppa si può aprire e ribaltare per facilitare l'accesso all'acqua.
3. I pannelli solari Solbian sulla tuga offrono fino a 340 W di energia a bordo.
4. Quattro winch Harken, elettrici sulla barca della prova, gestiscono tutte le manovre.

4 kWh, tempo di ricarica in banchina: circa 7 ore.

La barca può contare anche su un pacco di pannelli solari Solbian sulla tuga, per un totale di 340 W. In questo caso la ricarica totale delle batterie avviene in circa sei/sette giorni, il che significa, nei calcoli del cantiere, ritrovarsi il "pieno" da un week-end all'altro anche senza restare allacciati alla corrente in banchina. Infine, sempre in termini di autonomia, durante la navigazione il motore Pod Drive di E-Propulsion consente di ricaricare le batterie sfruttando l'idrogenazione, il flusso d'acqua generato dal movimento dell'elica mentre l'imbarcazione procede a vela. Qui il sistema garantisce una ricarica minima di 250 W ad una velocità di circa 6 nodi.

#### INTERNI

La barca è un vero day-cruiser, al massimo un weekender. Non è, e non vuole essere, un mezzo per trascorre lunghi periodi a bordo. La vita si svolge fuori, non dentro. Il GS Blue ha quattro cuccette, due a centro barca, ricavate dal-

le sedute dei divani che fronteggiano il tavolo da pranzo centrale, due nel tradizionale triangolo di prua.

Qui è possibile una doppia configurazione: uno schienalino abbattibile consente infatti di trasformare il letto matrimoniale in un terzo divanetto in testa al tavolo.

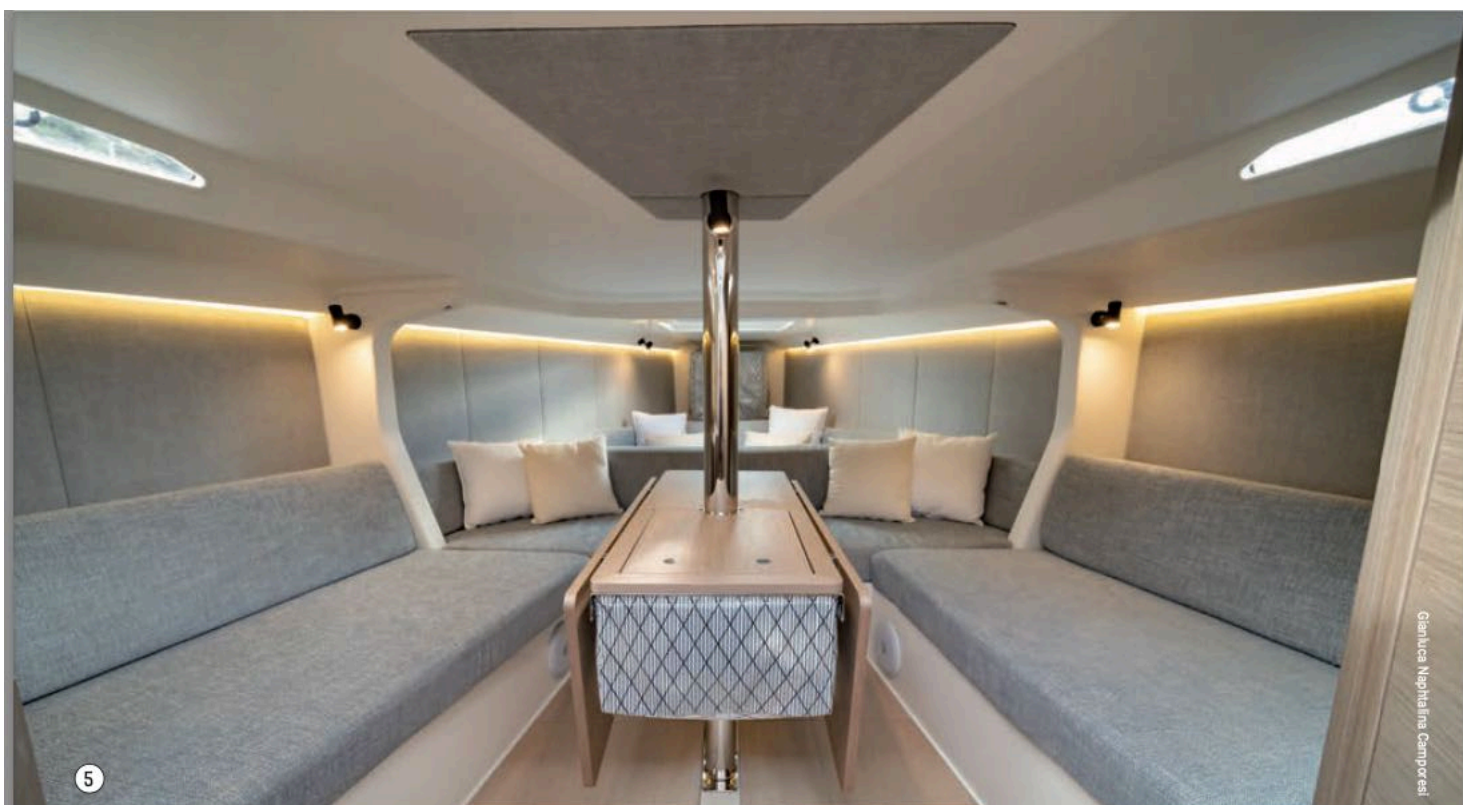
Le altezze sono contenute, circa 140 cm, ma è la necessaria conseguenza di un progetto centrato da un lato sulla vivibilità esterna e dall'altro sull'equilibrio estetico.

Su una barca di dieci metri per avere un bordo libero basso, presupposto indispensabile per aver un profilo elegante, bisogna per forza rinunciare a generose altezze interne. Ai piedi della scaletta, sulla sinistra una piccola cucina con fuochi a induzione, sulla destra il bagno.

#### I NUMERI E IL TEST IN ACQUA

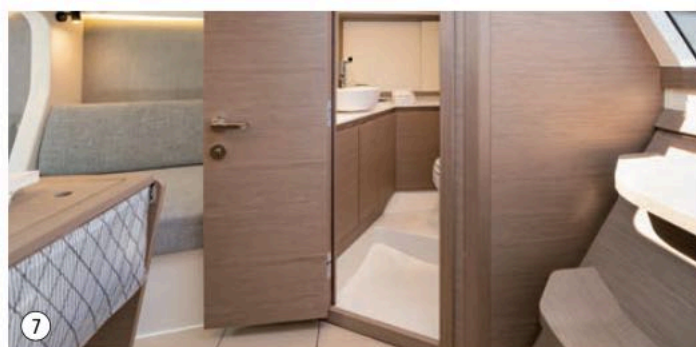
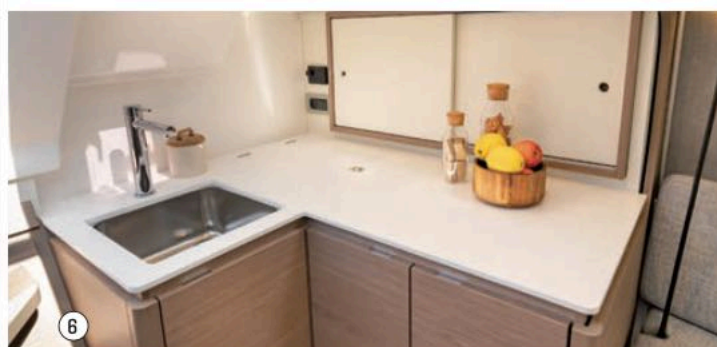
Il GS Blue ha un armo frazionato, senza crocette, con Jib autovirante. Niente paterazzo, ma un lungo trasto di randa. A prua sul bompresso da 130 cm si può murare un gennaker da 110 mq (di bolina la superficie totale è di 64





Gianluca Nephelina Camporesi

ivare in porto, uscire e godersi subito una giornata di vera navigazione a vela



mq). Il timone è singolo, profondo e piuttosto stretto. La chiglia è in scatolato con bulbo finale in piombo e un pescaggio notevole, 2,20 m (optional la versione da 1,80). Il dislocamento non è particolarmente contenuto (la barca è infatti super accessoriata, compresa la coperta in Flexiteek, e la costruzione con resine termoplastiche impone un peso del 5% in più) ma il Grand Soleil Blu è, nel suo insieme, "leggerissimo": al timone risponde con facilità; le accelerazioni in uscita dalle manovre sono brillanti, le velocità medie sorprendenti.

È "leggero" anche perché quasi non ci si accorge di portarlo: a bordo ogni manovra è molto semplice, nonostante i numeri siano sempre alti.

Di bolina "vera", con 10/12 nodi di reale e una volta in assetto, i 6,1/6,2 di passo li tenevamo senza problemi; col gennaker a riva, e il vento salito a 16/17 nodi stavamo sui 10/10,2 nodi (a 145°). E tutto accadeva con cinque persone a bordo di cui solo una si occupava realmente della conduzione della barca, il timoniere. Dalla sua postazio-

ne, grazie a quattro winch elettrici, tutto succede in punta di dita. E gli altri? "invisibili", a chiacchierare, stesi a poppa sul prendisole, o comodamente seduti in pozzetto. Lo spazio da vivere in coperta, una volta a poppavia dell'albero, è sconfinato.

È vero, l'abbiamo provato in condizioni ideali: alto Lago di Garda, acqua piatta e vento tra i 10 e i 17 nodi, ma veramente la piacevolezza con cui ci siamo potuti godere una bella giornata di vela a bordo del GS Blue è stata sorprendente.

A motore l'autonomia garantita è poco sopra le venti miglia navigando a 5 nodi. Sfruttando tutti i 6 kW dell'ePropulsion si raggiungono i 6,7 nodi.

E il prezzo? Come è facile immaginare non bassissimo. Alta qualità delle finiture, costruzione ecosostenibile e decisamente più impegnativa della media, propulsione elettrica, alte performance: per avere un prodotto ben al di sopra della media, ci si deve aspettare un prezzo commisurato. Si parte da 229.000 euro più Iva.

#### ALL'INTERNO

**5.** Sono quattro le cuccette a disposizione sul GS Blue. **6.** Sulla sinistra trova posto un piccolo angolo cottura, a destra invece **(7)** il bagno.

#### I CONCORRENTI

**TOFINOU 9.7:**  
Lungh. f.t.: 9,70 m  
Largh.: 3,0 m  
Prezzo: 189.000 euro + IVA  
[www.yachtsynergy.it](http://www.yachtsynergy.it)

**SAFFIER SE 33:**  
Lungh. f.t.: 9,60 m  
Largh.: 2,72 m  
Prezzo: 179.000 euro + IVA  
[www.settemariyacht.it](http://www.settemariyacht.it)