

VPOCKET

FREE MAGAZINE
OCT 2025 | VOL 10

YEARS
20
ANNIVERSARY

VISIONI

*Carinzia, viaggio
nella regione di Villach*

ARTE

*Felix Schramm:
de-costruire lo spazio*

COSE DI CASA

Vivere "sopra le righe"

A TU PER TU

Federico Santaiti


NOTE DI VINO

Il Montello Rosso DOCG

Valeria
ALTOBELLI



VPOCKET
Quando vuoi
Dove vuoi



GRAND SOLEIL BLUE

Il weekender
per eccellenza
dalla costruzione
sostenibile.

Grand Soleil Yachts
inaugura un nuovo percorso
progettuale.
Pensato per esaltare il piacere
della navigazione in solitaria
o con equipaggio ridotto,
il **Grand Soleil Blue** offre
prestazioni entusiasmanti
anche nelle uscite più brevi.

CANTIERE DEL PARDO
Architettura Navale: **Matteo Polli**
Design esterno, interno
e GA: **Nauta Design**

PHOTOS CREDITS
Gianluca Naphtalina Camporesi



IL **GS BLUE** PORTA
NEL SUO DNA
TUTTA LA TRADIZIONE
GRAND SOLEIL IN FATTO
DI PERFORMANCE
E COMFORT.

Linee essenziali e pulite e una carena potente sviluppata da un team consolidato che include **Matteo Polli per l'architettura navale** e **Nauta Design per il design di esterni, interni e layout** -, lo rendono immediatamente riconoscibile.

«La carena è progettata per offrire stabilità in sbandata e massimizzare la potenza di bolina» spiega Polli.

GRAND SOLEIL BLUE



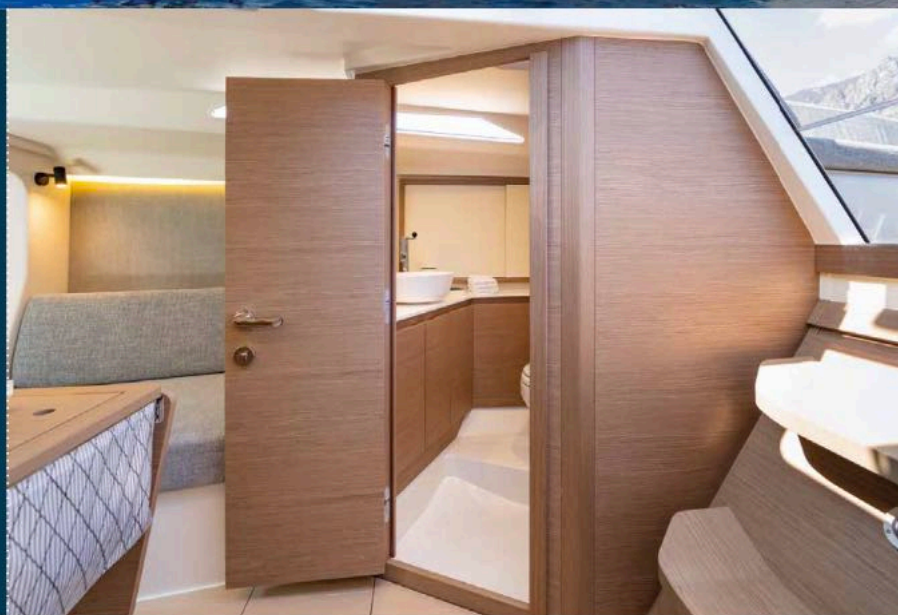
«In condizioni di vento leggero o in poppa, la linea di galleggiamento stretta riduce la resistenza, assicurando alte velocità. In questo modo, il GS Blue garantisce ottime prestazioni in ogni condizione».

Sostenibilità al centro del progetto

GS Blue è stato concepito come esempio concreto di costruzione sostenibile e visione del futuro. La scelta più significativa è stata l'adozione della resina Elium®, sviluppata da Arkema: una resina termoplastica che può essere completamente riciclata a fine vita, aprendo nuove prospettive nella costruzione sostenibile di imbarcazioni.



Tra gli aspetti più "green", il GS Blue, grazie alle sue prestazioni brillanti, invita a navigare a vela ogni volta che se ne ha l'occasione. Con una chiglia a bulbo da 2,2 metri (disponibile anche da 1,8 metri) e un piano velico generoso, è in grado di raggiungere velocità entusiasmanti anche con vento leggero. La randa *square-top* e la scelta tra fiocco autovirante o genoa permettono di navigare di bolina a 6-8 nodi. Alle andature portanti e al traverso si possono raggiungere facilmente velocità di crociera tra 10 e 12 nodi.



Linee esterne pulite
e accattivanti.

GRAND SOLEIL BLUE



Design moderno
ed elegante.

«Uno degli elementi chiave del design di interni è lo studio della luce, che garantisce una sensazione di ampiezza e comfort anche con altezze contenute», spiega Massimo Gino, co-fondatore di Nauta Design. «Questo permette all'armatore e agli ospiti di vivere la barca in modo piacevole e funzionale, proprio come un vero weekender, perfettamente in linea con il concept vincente per cui è stata progettata». ●

